

## MISIR KOÇAN KURDU

(*Sesamia nonagrioides*., *S. cretica*.)

Larvalar mısır bitkilerinin yapraklarında, saplarında ve koçanlarında zarar yaparlar. Buldukları yaprak üzerinde beslenirler. Beslenme yerleri gayri muntazam delikler şeklindedir, krem renginde pislikleri görülür.

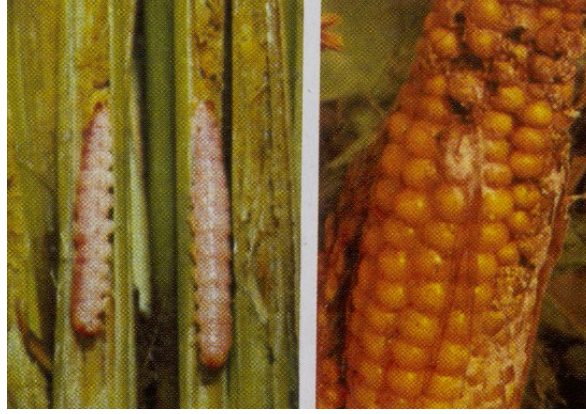
Koçan devresinde süt olumundaki daneleri yerler, galeri açarlar. Çıkardıkları maddeler bakteri faaliyetini arttırarak koçan içindeki danelerin tümünün zarar görmesine sebep olurlar.

Kelebeklerin ön kanatlar açık sütlü, kahverengimsi gri renkte, arka kanatlar gümüşü beyaz renktedir. Baş, gövde ve bacaklar toprak rengine yakın pembe sarı tonda tüylerle kaplıdır.

Yumurtalar basık, yassı silindir şeklindedir. İlk bırakıldıklarında krem renginde olup daha sonra renk koyulaşır.

Olgun larvanın üst kısmı tipik pembedir. Bu renk alta doğru donuk sarı bir renk alır. Baş koyu kahverengidir.

Larvalar kışı olgun olarak sap ve koçanlar içinde geçirirler.



### Mücadelesi:

**Kültürel Önlemler:** Hasat sonu sapsar imha edilip tarla sürülmelidir. Sazlıkların imha edilmesi gerekmektedir.

**Kimyasal Mücadele:** Mısır bitkisi 20-30 cm boya geldiğinde ve yapılan kontrollerde %5 bulaşma tespit edildiğinde ilaçlamalara geçilmelidir. Haftada en az bir kez kontrol edilmek suretiyle bulaşık bitki (yumurta paketi, yumurtadan çıkmış larva, larva yeniği veya larva pislikleri) tespiti yapılmalıdır.

### Kullanılacak İlaçlar ve Dozları:

#### Etkili Madde Adı ve Oranı

Azinphos Methyl 193 g/l SC 200 ml/da  
Azinphos Methyl 230 g/l EC 200 ml/da  
Alphacypermethrin 100 g/l EC 40 ml/da

Beta Cyfluthrin 25 g/IEC	75 ml/da
Carbaryl %5 TOZ	2000 g/da
Carbofuran %5 GR	2500 g/da
Chlorpyrifos Ethyl 480 g/Lec	180 ml/ da
Cyfluthrin 50 g/l EC	75 ml/da
Cypermethrin 250 g/l EC	30 ml/da
Deltamethrin 25 g/l EC	50 ml/da
Endosulfan %32,9 WP	300 g/da
Esfenvalerate 200 g/l EC	30ml/da
Lambda/Cyhalothrin 50 g/l EC	30 ml/da
Methomyl + Diflubenzuron 270+40 g/IFL	250 ml/da
Methomyl %90 SP	100 g/da
Parathion Methyl 360 g/l EC	170 ml/da
Profenofos 500 g/IEC	250 ml/da
Thiodicarb %80 WP	90 g/da
Triazophos 420 g/l EC	200 ml/da
Tralomethrin 36 g/l EC	100 ml/da
Zetacypermethrin 100 g/l EW	40 ml/da

İlaçlama sayısı genellikle 2-3 olmakla birlikte zararlının biyolojisine ve bölgelere göre değişebilir.

## MISIRDA BOZKURT

(*Agrotis ipsilon . A.segetum* )

Larvalar genç mısır bitkilerinin kökboğazını toprak yüzeyine yakın bölümünden keserek zararlı olurlar. Genellikle gece faaliyet gösterirler, gündüzleri kestikleri bitkinin yanında toprak içinde gizlenirler. Ergin, baş ve göğüs kahverengimsi tüylerle örtülüdür. Ön kanatlar arka kanatlara göre daha koyu renklidir. Ön kanatlar genellikle kahverengimsi olup üzerlerinde biri böbrek şeklinde öteki yuvarlak iki leke vardır.



Baş genellikle kestane renginde vücut ise gri veya esmer renklidir. Üzerlerinde soluk gri renkte uzunlamasına bantlar vardır. Rahatsız edilince kıvrılıp halka biçimini almaları tipik nitelikleridir.

**Kültürel Önlemler:** Toprak işleme, çapalama faydalıdır.

**Kimyasal Mücadele:** 1 m<sup>2</sup> de en az 2 yenik bitkinin olması mücadeleyi gerektirir. Ayrıca ekim sırasında tarlada zararlı varsa ekimden önce veya hemen sonra ilaçlama yapılmalıdır.

### **Kullanılacak İlaçlar ve Dozları:**

Chlorpyrifos Ethyl %25 WP 3000 g/100 kg kepek.  
5/6 kg/Da. zehirli yem  
Endosulfan %32,9 WP 1500 g/100 kg kepek.  
5/6 kg/Da. zehirli yem  
Lambda/Cyhalothrin 50 g/l EC 50 ml/da  
Trichlorfon %80SP 2500 g/100 kg kepek.  
5/6 kg/Da. zehirli yem

Kepek ve ilaç birbiriyle iyice karıştırılır. Karışıma 100 kg. kepege 5 kg. üzerinden şeker veya pekmez ilave edilir. Süngerimsi bir durum alınca dek su ile ıslatılır. Toprağın tavında olması, zehirli yemin özellikle bitki diplerine yakın yerlere konulması sağlanmalıdır.

<b>Adres</b>	: Samsun Tarım İl Müdürlüğü 55060 Samsun
<b>Santral</b>	: 0 362 2313700
<b>Fax</b>	: 0 362 2332163
<b>e-mail</b>	: koruma@samsuntarim.gov.tr
<b>web</b>	: www.samsuntarim.gov.tr

T.C.

SAMSUN VALİLİĞİ

Tarım İl Müdürlüğü



MISIR KOÇAN KURDU ve BOZKURT

Şadan AKKOYUNLU  
Ziraat Mühendisi



No: B/25

2005