

## ***FINDIK FİLİZGÜVESİ***

***(Gypsonoma dealbana)***

Larvaların ilk zararı yapraklarda görülür. Yaprak alt yüzünde orta damarla yan damarların birleştiği koltuklarda beslenir, üçgen şeklinde karakteristik kahverengi lekeler meydana getirirler. Bu lekeler larva ağ ve beslenme artıklarından meydana gelir. Larva orta damarda bir galeri açar ve beslenmediği zaman orada gizlenir.

Sonbaharda erkek organlara, göz diplerine ve kozalaklara geçerler. Gözlerin dip kısımlarında ise ördükleri kabarık ağ içersinde bulunurlar ve kışı burada geçirirler. Gelişmekte olan sürgünler hücumu uğrayınca kururlar, fakat ağ ile dala yapıştırılmış olduklarından düşmezler. Bu şekilde kurumuş sürgüncükler filiz güvesinin tipik zarar şeklidir. Bir larva 5 ayrı sürgünü kurutabilir.



Ergin 4.5-5 mm boyundadır. Ön kanatlar sütlü kahverengi, beyazdır. Kanadın dip tarafı gri siyah çizgili, orta kısım sarı kahverengi geniş bantlı, dış kenar koyu kahverengide çizgilidir. Arka kanatlar kahverengi gridir.



Yumurta mat beyaz renkte ve basıktır. Larva açık sarı renkte, baş ve ense siyah kahverenginde seyrek ve kısa kılla kaplıdır. Pupa kızıl kahverengi ve 7-8 mm. boyundadır.



### **Mücadelesi**

**Kimyasal Mücadele:** Bahçe büyüklüğüne göre 10-30 ocak işaretlenir. Her işaretli ocaktan alt, orta ve üst kısımlarından 10'ar, toplam 30 yaprak alınıp, kahverengi larva beslenme arazi olanlar sayılır. 100 yaprakta 15 arazi varsa ilaçlama yapılır. Hasattan sonra yapraklarda arazi görülünce mücadeleye başlanmalı, yaprak

döküm başlangıcına kadar ilaçlama işi tamamlanmalıdır.

### Kullanılacak İlaçlar ve Dozları

#### Etkili Madde Formülasyon Dozu (Dekara)

( 100lt suya )

Azinphos Methyl 230 g/l EC 150 ml (300 ml/da)

Diazinon 185 g/ EC 150 ml (300 ml/da)

Fenthion 525 g/l EC 100 ml (200 ml/da)

Malathion 190 g/l EC 350 ml (700 ml/da)

Phosalone 350 g/l EC 200 ml/da

Carbosulfan 250 g/l EC 100 ml/da

Triflumuron %25 WP 60 g/da

Parathion Methyl 360 g/l EC 200 ml/da



<b>Adres</b>	: Samsun Tarım İl Müdürlüğü 55060 Samsun
<b>Santral</b>	: 0 362 231 37 00
<b>Fax</b>	: 0 362 233 21 63
<b>e-mail</b>	: koruma@samsuntarim.gov.tr

web : www.samsuntarim.gov.tr

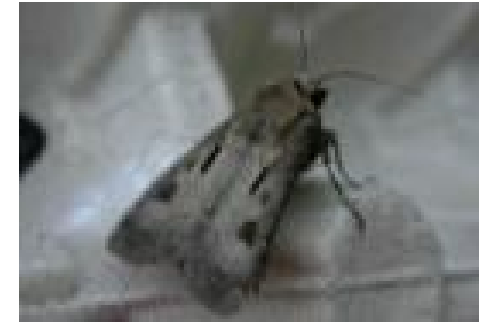
## T.C. SAMSUN VALİLİĞİ

Tarım İl Müdürlüğü



### Fındık Filiz Güvesi

Fatma TAN  
Ziraat Mühendisi



No: B/8

2005